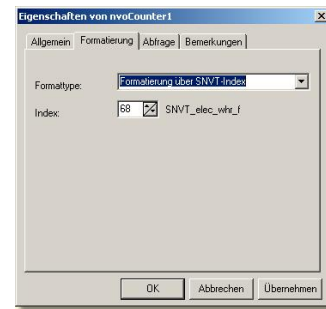
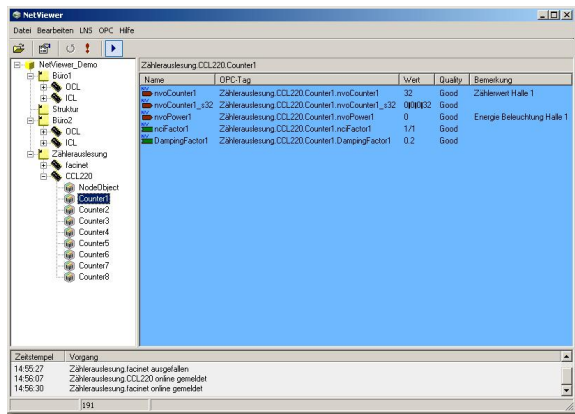


NetViewer – OPC-Server auf LNS-Basis

NetViewer

Der LNS-OPC-Server NetViewer ist die ideale Verbindung zwischen dem LON-Netzwerk und der Visualisierung. Seine konsequent durchdachte Bedienung und einfache Projektierung bieten auch dem Systemintegrator große Zeitersparnis.



Techn. Daten:

- verwendet Monitorpoints von LNS3
- Überwachung auf Geräteausfall
- Formatierung der Netzwerkvariablen gemäß SNVT-Typfile
- Zugriff auf Konfigurationseigenschaften
- Pollzeiten für Eingangsvariablen individuell einstellbar
- Ausgangsvariablen können auf die Netzwerkkarte gebunden werden, damit entfällt das Pollen

NetLOG

Mit NetLog wird ein LOG-Files (ASCII / CSV) für Störmeldungen des OPC-Servers, wie z.B. Ausfall Datenpunkt oder Ausfall LON-Gerät, erzeugt.

NetImport

Mit dem NetImport steht eine Import- und Exportfunktion von einer OPC-Tag-Liste (ASCII / CSV) zur Verfügung. Offline-Projektierungen sind somit leicht möglich.

NetConfig

Die Konfiguration des OPC-Servers für ein LON-Gerät kann auf andere gleiche LON-Geräte (Program-ID) übertragen werden (z.B. Auswahl der zu überwachenden Datenpunkte). Dies erspart Zeit und verringert die Fehlerhäufigkeit bei der Parametrierung deutlich.

