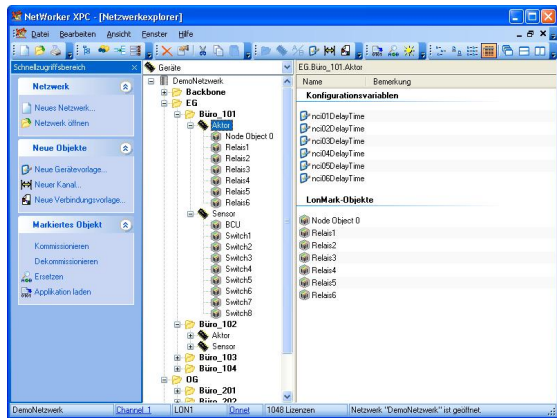


## Installationstool NetWorker XPC

- Er ist schnell.
- Er ist komfortabel.
- Er ist intuitiv.
- Er ist individuell.
- Er ist mehrsprachig.
- Er ist komplett.
- Er ist besser und leistungsfähiger.



Das **Tool für LON<sup>®</sup>-Netzwerke**, das die Installation, Parametrierung, Wartung und Reparatur von neuen aber auch bestehenden Netzwerken zu einer einfachen Angelegenheit macht.

### Allgemeines

Der NetWorker XPC wurde unter software-ergonomischen Gesichtspunkten entwickelt und ist für die Betriebssysteme Windows 98, NT, 2000 und Windows XP konzipiert.

Der NetWorker XPC nutzt LNS / LCA in der Version 3.x.

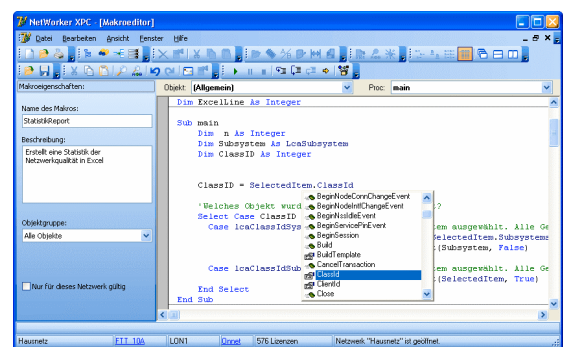
Die intuitive Benutzeroberfläche ermöglicht ein schnelles Erlernen der vielfältigen Möglichkeiten vom NetWorker XPC. Unterstützt wird dies von der kontextsensitiven Online-Hilfe.

Eine freie Strukturierung des Netzwerkes im **Netzwerkexplorer** ermöglicht es Ihnen, Ihre LON<sup>®</sup>-Knoten beliebig zusammenzufassen (beispielsweise funktions- oder ortsabhängig). Somit können alle Informationen schnell abgerufen werden.

Netzwerkvariableninhalte, auch aus verschiedenen Geräten, können gleichzeitig im **Variablenbrowser** dargestellt und bearbeitet werden.

Eine **Jobliste** ermöglicht das Anwenden einer Funktion auf viele Geräte (z.B. Laden von Applikationen, Ändern von Konfigurationen).

Eine integrierte **Makrosprache mit Makroeditor** dient zum komfortablen Erstellen eigener Funktionen wie z.B. Testroutinen für eine Abnahme. Es kann auf alle Funktionen von LNS zugegriffen werden.



Zur Dokumentation des Netzwerkes kann ein **Netzwerkreport** erstellt werden. Er stellt in übersichtlicher Form alle wichtigen Daten Ihres Projektes dar.

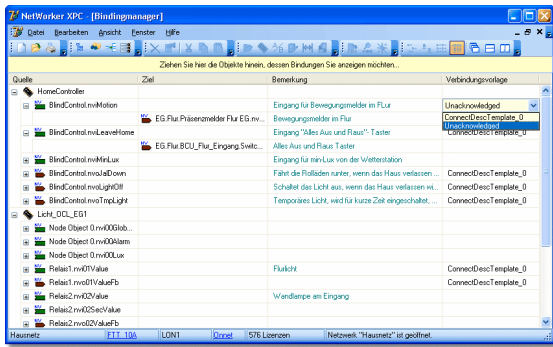
### Installation von LON<sup>®</sup>-Netzwerken

Die Installation von kompletten Netzwerken ist sowohl online als auch offline möglich. Das heißt, daß die LON<sup>®</sup>-Knoten samt Bindings bereits im Büro oder Zuhause vorbereitet werden können. Die Gerätevorlagen werden hierbei direkt aus dem Gerät geladen oder über eine XIF-Datei importiert.

Das komplette Einlesen bestehender LON<sup>®</sup>-Netzwerke mit allen Bindings und Parametern ist möglich.

### Binden von LON<sup>®</sup>-Netzwerken

Das Binden der Netzwerkvariablen erfolgt über den **Binding-Manager** per Drag&Drop.

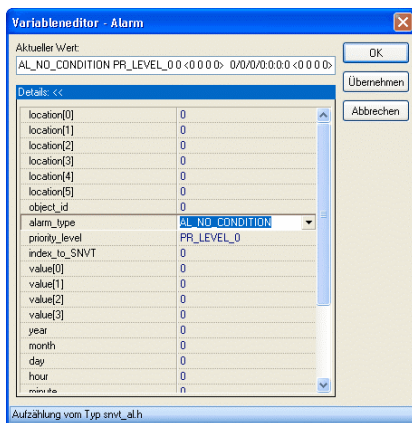


**Parametrierung von LON®-Netzwerken**

Der NetWorker XPC unterstützt LNS-Plugins gemäß den Echelon-Richtlinien.

**Highlights**

Variablenbrowser mit formatierter Detailanzeige der einzelnen NV-Felder!



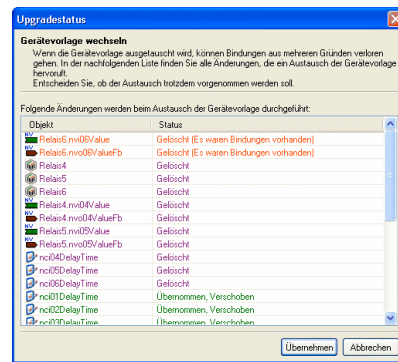
Binding-Manager mit strukturierter Anzeige der Bindings und zugehöriger Verbindungsvorlage. Änderungen der Verbindungsvorlage können direkt im Binding-Manager vorgenommen werden!

Dokumentation mit verschiedenen Reportvorlagen. Ausgabe auch als PDF, HTML, RTF...möglich.

Makroeditor: Makros lassen sich dem Netzwerk, einem Subsystem oder einem Gerät zuordnen. Die Makros können auf alle LNS-Funktionen zugreifen. Dadurch ergeben sich nahezu unbegrenzte Möglichkeiten: komplexe Testfunktionen von Subsystemen oder Geräten, Im- und Export über OLE in beliebige Office-Anwendungen usw.

Supernode: Erstellen einer Vorlage, die aus mehreren Geräten und Bindings besteht. Diese Vorlage kann kopiert, eingefügt und auch im XML-Format gespeichert werden. Somit ist ein kopieren in andere Datenbanken ebenfalls möglich.

One-Step-Ugrade von Geräten: Wechseln von Applikationen bei gleichzeitigem Erhalt aller möglichen Bindings in einem Schritt. Vor dem Wechsel werden dem Integrator die möglichen Konsequenzen (Wegfall von Variablen und Bindings) angezeigt.



Bewährte Menüführung aus dem NetWorker 2 im neuesten Design.

Der NetWorker XPC ist die konsequente Weiterentwicklung des NetWorker 2. Viele Kunden haben mit Ihren Anregungen und Erfahrungen zum Funktionsumfang beigetragen.

**NetWorker XPC**

**NetWorker XPC ... so installiert man heute!**



LNS, LONWORKS® und LON® sind eingetragene Warenzeichen der Echelon® Corporation