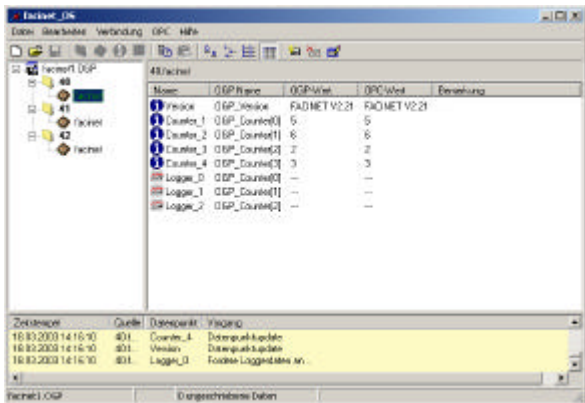


## OPC-Server facinet-OS



- Auswerten von Rohdaten durch Skripte, dadurch z.B. bitweise Auswertung von Integer-Werten oder Skalierung möglich
- Mehrere Verbindungen gleichzeitig möglich.
- Verbindungsauf /-abbau über OPC-Server möglich

### Ausbau zur Systemlösung

Gemeinsam mit einer OPC-fähigen Software, dem OPC-Server facinet-OS und unseren Modulen können Sie ein durchgängiges Energie-Management- und/oder Störmeldesystem aufbauen. Selbstverständlich bietet diese Lösung alle Vorteile der Offenheit eines LON®-Systems.

### Allgemein

Der OPC-Server facinet-OS ermöglicht die Anbindung von facinet / FACILO an OPC-fähige Leittechnik oder andere nachgeschaltete Software. Es wird der Standard OPC-DA Interface Version 2 unterstützt.

Für den Zugriff auf historische Daten aus den Datenloggern der facinet / FACILO wird ein ACCESS-Datenbankfile vom OPC-Server bereit gestellt.

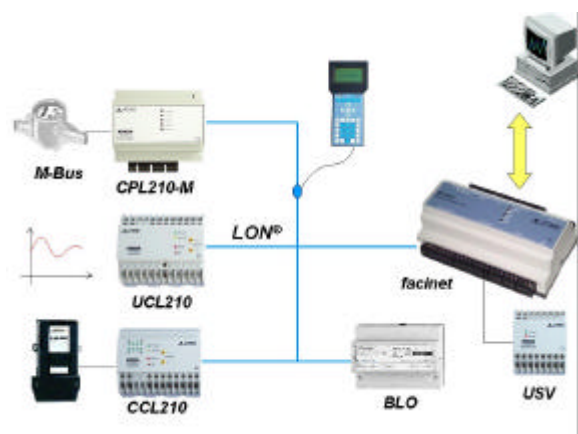
### unterstützte Betriebssysteme

- Windows 98SE
- Windows NT 4.0
- Windows 2000
- Windows XP Prof.

### Funktionen

Der OPC-Server facinet-OS bietet folgende Funktionen an:

- Lesen und Schreiben von sämtlichen Datenpunkten der facinet / FACILO.
- Lesen und Schreiben von LON®-Datenpunkten aller über LON® mit der facinet / FACILO verbundenen Geräte.
- Passwort
- Auslesen Datenlogger
- Annahme von Störmeldungen
- Verbindungen über RS232, Modem und TCP/ IP
- Automatisches Pollen der facinets (Geräteüberwachung)
- Historische Datenbank wird beim Pollen immer mit den aktuellsten Daten gefüllt



- Ethernet-LON®-Communicator facinet inkl. Datenlogger.
- Zählererfassungsmodul CCL210
- LON®/M-Bus-Gateway CPL210-M
- Analogmesswerterfassung UCL210
- LON®-Zähler BLO
- Energie-Management-Software ENERGO
- Geräteüberwachung / Visualisierung TerminAL400
- Service-Handheld TCLONMAN
- Repeater RPL210
- Busabschluss LBA210
- Unterbrechungsfreie Stromversorgung PST210-USV