

LON[®]/M-Bus Gateway CPL210-M



Messwert, M-Bus	SNVT, Standard LON [®]	Applikation
Vorlauftemp.	SNVT_temp	CPL_12, CPL_3
Rücklauftemp.	SNVT_temp	CPL_12, CPL_3
Durchfluß	SNVT_vol_f	CPL_12, CPL_3
Energie	SNVT_elec_whr_f	CPL_12, CPL_3
Volumen	SNVT_vol_f	CPL_12, CPL_3

Bei den Applikationen CPL_30 und CPL_60 sind zwei bzw. ein Datenpunkt auswählbar.

Parametrierung

Die Parametrierung erfolgt über ein Terminal-Programm (z.B. Hyperterminal).

Allgemein

Das Modul CPL210-M dient als LON[®]/M-Bus Gateway für maximal 60 M-Bus-Zähler. Das Gateway arbeitet dabei als M-Bus-Master und liefert somit die Spannungsversorgung für den M-Bus. Zusammen mit dem Modul facinet bildet die CPL210-M ein leistungsfähiges Energiedatenerfassungssystem.

Ein- und Ausgänge

- keine Ein- und Ausgänge

Schnittstellen

- LON[®]-Schnittstelle (FTT10A); andere Transceiver auf Anfrage.
- M-Bus nach IEC 870-5
- RS232 als Service-Schnittstelle

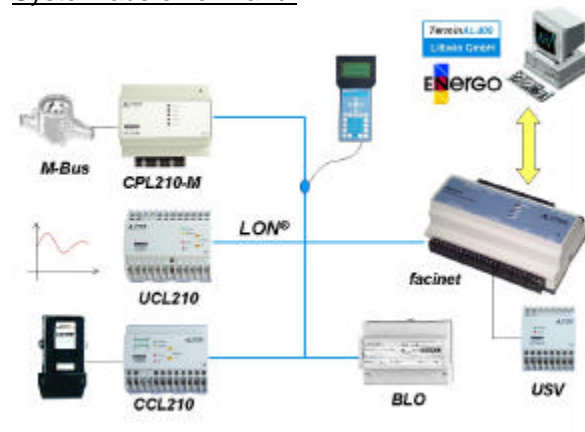
Funktionen / Applikationen

Die Anzahl der anzuschließenden M-Bus-Zähler hängt zum einen von der Applikation und zum anderen von der Spannungsversorgung für den M-Bus. Die CPL210-M besitzt eine interne Spannungsversorgung für den M-Bus mit maximal 3 M-Bus-Zählern. Werden mehr Zähler angeschlossen, ist zusätzlich der Repeater CPL210-MR erforderlich.

Funktionen Standardapplikation CPL_3, CPL_12, CPL_30 und CPL_60

Die Applikationen wandeln folgende M-Bus-Zähler Werte in SNVTs um.

Ausbau zum kompletten Energie-Management-System aus einer Hand.



- Ethernet-LON[®]-Communicator facinet inkl. Datenlogger.
- Zählererfassungsmodul CCL210
- LON[®]/M-Bus-Gateway CPL210-M
- Analogmesswerterfassung UCL210
- LON[®]-Zähler BLO
- Energie-Management-Software ENERGO
- Geräteüberwachung / Visualisierung TerminAL400
- Service-Handheld TCLONMAN
- Repeater RPL210
- Busabschluss LBA210
- Unterbrechungsfreie Stromversorgung PST210-USV