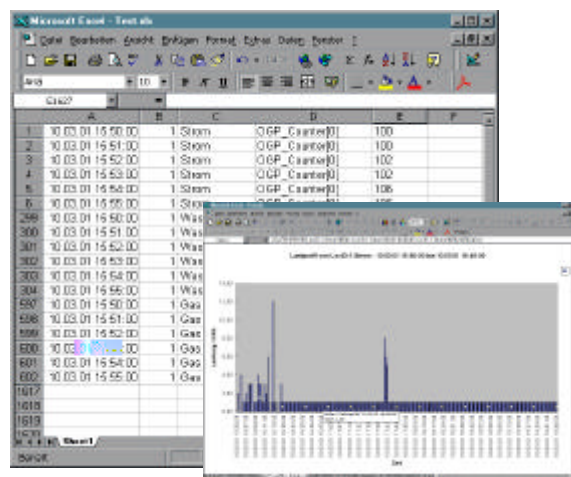
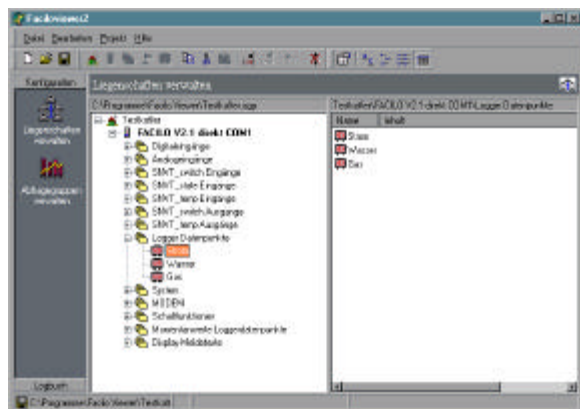


Auslesesoftware FACILO-Viewer 2



Allgemein

Der FACILO-Viewer 2 dient zum Auslesen der Datenlogger der facinet / FACILO. Über eine Exportschnittstelle können die Daten in andere Formate zur Weiterverarbeitung exportiert werden.

unterstützte Betriebssysteme

- Windows 98SE
- Windows NT 4.0
- Windows 2000
- Windows XP Prof.

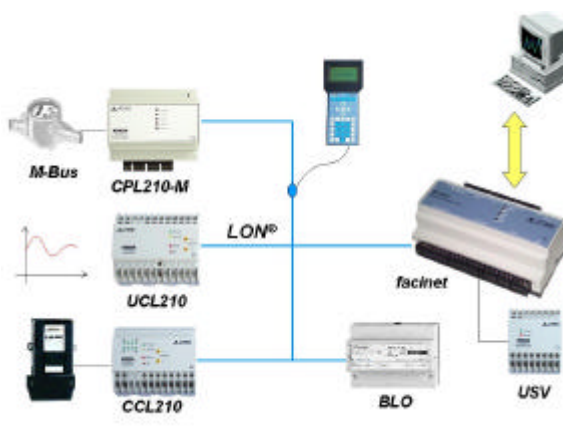
Funktionen

Der FACILO-Viewer 2 bietet folgende Funktionen an:

- Lesen und Schreiben von sämtlichen Datenpunkten der facinet / FACILO.
- Lesen und Schreiben von LON[®]-Datenpunkten aller über LON[®] mit der facinet / FACILO verbundenen Geräte.
- Passwort
- Auslesen Datenlogger (manuell / automatisch)
- Verbindungen über RS232, Modem und TCP/ IP
- Exportformate : Excel, dBase, Paradox und ASCII

Ausbau zur Systemlösung

Gemeinsam mit unseren Modulen ergibt Sie ein durchgängiges Energiedatenerfassungssystem.



- Ethernet-LON[®]-Communicator facinet inkl. Datenlogger.
- Zählererfassungsmodul CCL210
- LON[®]/M-Bus-Gateway CPL210-M
- Analogmesswerterfassung UCL210
- LON[®]-Zähler BLO
- Energie-Management-Software ENerGO
- Geräteüberwachung / Visualisierung TerminAL400
- Service-Handheld TCLONMAN
- Repeater RPL210
- Busabschluss LBA210
- Unterbrechungsfreie Stromversorgung PST210-USV