

Zählererfassungsmodul ICL220-S0 / CCL220



Allgemein

Das Modul ICL220-S0/CCL220 bietet 8 S0-Impulseingänge nach DIN 43864 zur Erfassung von Impulszählern verschiedenster Medien. Die Auswahl, welches Medium (Strom, Gas, Wasser oder sonstiger Verbrauchsmengenzähler) erfasst wird, wird über das LNS-Plugin eingestellt. Der Typ der entsprechenden Netzwerkvariablen wird gemäß Beschreibung des Netzwerkinterfaces verändert.

Zusammen mit dem Modul facinet bildet die ICL220-S0/CCL220 ein leistungsfähiges Energiedatenerfassungssystem.

Ein- und Ausgänge

- 8 Impulseingänge (S0)

Schnittstellen

- LON®-Schnittstelle (FTT10A);

Funktionen / Applikationen

Die Funktionalität der ICL220-S0/CCL220 ist von der Applikation abhängig:

Funktionen Standardapplikation CCL_RMF

Mit der sogenannten „Freeze-Funktion“ kann der ICL220-S0/CCL220 mitgeteilt werden, wie lange Sie die Messwerte auf dem Bus nicht aktualisiert. Damit kann erreicht werden, daß ein nachgeschalteter Datenlogger, wie das facinet, oder eine GLT auch bei schlechter Übertragungsqualität auf dem Netzwerk die Daten zeitsynchron speichern kann. Intern werden die Messwerte selbstverständlich weitergezählt.

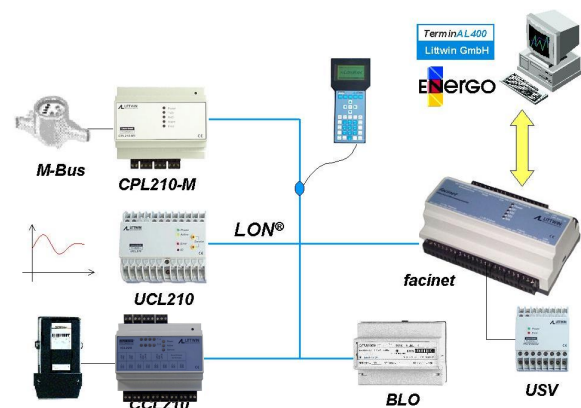
Parametrierung

Die Parametrierung erfolgt über das LNS-Plugin

Index	Wert	Imp / Einheit	Kontakt	Angemeldet	Zustand
Zähler 1	5	1	Öffner	nein	in Ordnung
Zähler 2	11	1	Öffner	nein	in Ordnung
Zähler 3	4	1	Öffner	nein	in Ordnung
Zähler 4	9	1	Öffner	nein	in Ordnung
Zähler 5	7	1	Öffner	nein	in Ordnung
Zähler 6	12	1	Öffner	nein	in Ordnung
Zähler 7	4	1	Öffner	nein	in Ordnung
Zähler 8	11	1	Öffner	nein	in Ordnung

Zählerstände werden gepollt

Ausbau zum kompletten Energie-Management-System aus einer Hand.



- Ethernet-LON®-Communicator facinet inkl. Datenlogger.
- Zählererfassungsmodul ICL220-S0 / CCL220
- LON®/M-Bus-Gateway CPL210-M
- Analogmesswerterfassung UCL210
- LON®-Zähler BLO
- Energie-Management-Software ENERGO
- Geräteüberwachung / Visualisierung TerminalAL400
- Service-Handheld TCLONMAN
- Repeater RPL210
- Busabschluss LBA210
- Unterbrechungsfreie Stromversorgung PST210-USV