

Universelles I/O-Modul UCL210 / UCC210



Allgemein

Das Modul UCL210 bietet 2 interne Steckplätze für verschiedene I/O-Karten. Erweitert werden kann das Modul durch das Erweiterungsmodul UCC210, welches über einen Stecker an das Grundmodul UCL210 angeschlossen wird. Das Erweiterungsmodul UCC210 bietet ebenfalls 2 interne Steckplätze.

Rüstet man die UCL210 z.B. mit Analogeingängen (max. 12) aus, bildet es zusammen mit dem Modul facinet ein leistungsfähiges Energiedaten- bzw. Messwerterfassungssystem.

Ein- und Ausgänge

- abhängig von der Bestückung mit I/O-Karten

Schnittstellen

- LON[®]-Schnittstelle (FTT10A); andere Transceiver auf Anfrage.
- Schnittstelle für UCC210

Funktionen / Applikationen

Die Funktionalität der UCL210 ist von der Applikation abhängig.

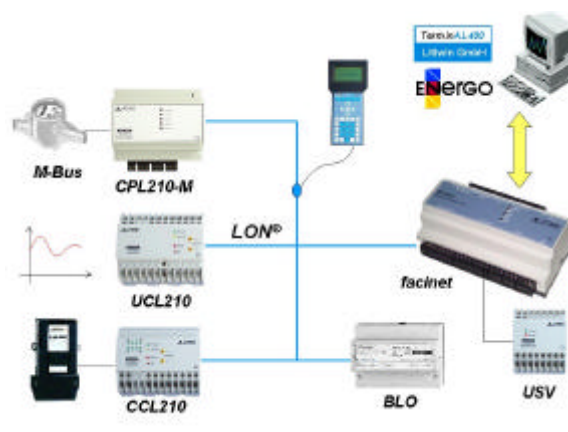
Funktionen Standardapplikation UCL STD

Die Standard-Applikation stellt die Ein- und Ausgänge der UCL210 (abhängig von den gesteckten I/O-Karten) als SNVT zur Verfügung. Eine individuelle Anpassung (SNVT_Typ) ist möglich.

verfügbare I/O-Karten

Bezeichnung	
I/O-Karte DCI-4O	4 x dig. pot.-freie Eingänge
I/O-Karte DCI-6AVS	6 x 0..10V Eingänge
I/O-Karte DCI-6ACS	6 x 0/4..20mA Eingänge
I/O-Karte DCO-4AVS	4 x 0..10V Ausgänge
I/O-Karte DCO-2ACS	2 x 0/4..20mA Ausgänge
I/O-Karte DCO-3R*)	3 x Relais 230V/10A

*) nur in Verbindung mit einer UCC210; keine weitere I/O-Karte in dieser UCC210 möglich



Ausbau zum kompletten Energie-Management-System aus einer Hand.

- Ethernet-LON[®]-Communicator facinet inkl. Datenlogger.
- Zählererfassungsmodul CCL210
- LON[®]/M-Bus-Gateway CPL210-M
- Analogmesswerterfassung UCL210
- LON[®]-Zähler BLO
- Energie-Management-Software ENERGO
- Geräteüberwachung / Visualisierung TerminAL400
- Service-Handheld TCLONMAN
- Repeater RPL210
- Busabschluss LBA210
- Unterbrechungsfreie Stromversorgung PST210-USV